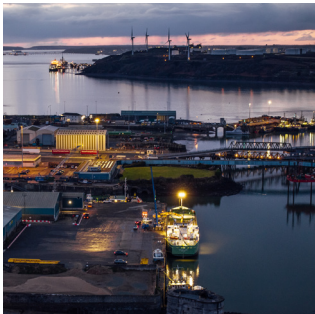


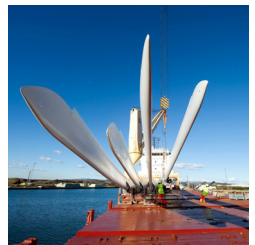
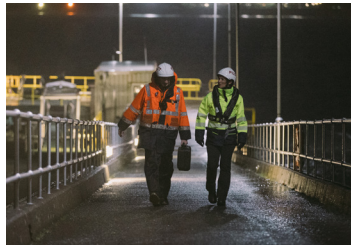


**WELSH PORTS
GROUP**



**Asedau strategol
ar gyfer economi a
dyfodol ynni Cymru**





Cyflwyniad

Mae porthladdoedd Cymru yn gonglfaen i weithgarwch economaidd cenedlaethol a rhanbarthol. Yn ogystal â bod yn byrth masnach pwysig, maent hefyd yn ganolfannau logisteg, yn llwyfannau cadwyn gyflenwi ynni ac yn gyrchfannau twristiaeth, gan gefnogi miloedd o swyddi ledled y wlad.

Bob blwyddyn mae porthladdoedd Cymru yn trin swm sylweddol o nwyddau ac yn darparu cysylltiadau hanfodol rhwng Cymru, Iwerddon, cyfandir Ewrop, a marchnadoedd byd-eang. Fel pyrth i ddiwydiannau twf yn y dyfodol, bydd porthladdoedd yn chwarae rhan ganolog wrth alluogi datblygiad economaidd, cefnogi masnach, denu buddsoddiad, a chreu swyddi o ansawdd uchel ar draws economi Cymru.

Mae ecosystem y porthladdoedd yn sail i ystod eang o gadwyni cyflenwi Cymru sy'n croestorri â'r economi ehangach, gan gynnwys gweithgynhyrchu, logisteg manwerthu, adeiladu, cyflenwi ynni, twristiaeth, a physgota. Fel awdurdodau harbwr statudol, mae porthladdoedd Cymru yn rheoli ac yn diogelu dyfrffyrdd pwysig, gan gynnwys Dyfrffordd Aberdaugleddau, Aber Hafren a Bae Abertawe, gan chwarae rôl bwysig wrth ddiogelu amgylcheddau morol a chefnogi ecosystemau arfordirol. Mae'r sector yn cefnogi 12,000 o swyddi, tra bod yr economi logisteg ehangach yng Nghymru yn cyflogi mwy na 90,000 o bobl - tua 6.7% o weithlu Cymru.

Sectorau twf a chreu gwerth

Mae gwynt alltraeth a chadwyni cyflenwi ynni glân cysylltiedig yn beiriannau twf mawr i borthladdoedd Cymru. O ddal carbon a storio ynni i adweithyddion niwclear modiwlaid bach (SMRs), tanwydd awyrennau cynaliadwy a chynhyrchu hydrogen, porthladdoedd Cymru yw sylfaen y trawsnewid ynni a'r swyddi, y buddsoddiad a'r ffyniant a ddaw gydag ef.

Mae Prosbectws Porthladdoedd Cymru 2025, **Dyma Borthladdoedd Cymru**, yn gosod Cymru yng nghanol chwyldro ynni glân y DU. Mae'n tynnu sylw at rôl harbyrau dŵr dwfn Cymru, galluoedd peirianeg sefydledig, a Phorthladdoedd Rhydd Ynys Môn a Cheltiaid fel rhai canolog i gefnogi datblygiad gwynt alltraeth.

Mae'r Prosbectws yn dod i'r casgliad:

- Rhagwelir dros 20 GW o gapasiti gwynt alltraeth o amgylch Cymru erbyn 2045
- Gallai'r sector ddarparu tua 29,000 o swyddi a £4.5 biliwn o effaith economaidd erbyn 2030
- Mae porthladdoedd Cymru yn ganolog i gadwyni cyflenwi ar gyfer gwynt alltraeth gwaelod sefydlog ac arnofiol (FLOW) - o gydodod ac integreiddio tyrbinau i weithredu a chynnal a chadw.

Mae cynnydd diweddar ar rownd prydlesu gwely'r môr Ystad y Goron - gan alluogi hyd at 4.5 GW o gapasiti FLOW posibl yn y Môr Celtaidd - yn nodi cam pwysig wrth ddatgloi cyfleoedd buddsoddi. Fodd bynnag, bydd angen prydlesu gwely'r môr ychwanegol i greu piblinell gryfach o gyfleoedd a chefnogi buddsoddiad preifat hirdymor mewn gweithgynhyrchu, cydosod a logisteg sy'n seiliedig ar borthladdoedd.

Mae porthladdoedd Cymru hefyd yn buddsoddi mewn datgarboneiddio eu

gweithrediadau drwy gynhyrchu ynni adnewyddadwy ar y safle, gan gynnwys araeau solar, ochr yn ochr â seilwaith ar gyfer tanwyddau amgen a storio ynni.

Mae meysydd twf eraill yn cynnwys gweithgynhyrchu uwch, cadwyni cyflenwi dur, ac arallgyfeirio llif nwyddau a theithwyr. Mae cael rhwydwaith trafniadaeth modern yn helpu porthladdoedd i aros yn effeithlon, denu buddsoddiad, a chystadlu â chanolfannau y tu allan i Gymru.

O ran cysylltedd trafniadaeth, mae ffyrdd yn allweddol i borthladdoedd Cymru - gan gario dros 90% o nwyddau i ac oddi porthladdoedd a chysylltu cymunedau arfordirol â marchnadoedd ymwelwyr a busnes. Fodd bynnag, mae buddsoddiad mewn ffyrdd o ran rhwydwaith y cefnffyrdd a'r rhai a reolir gan awdurdodau lleol wedi bod yn anghymesur o is nag mewn rhannau eraill o'r DU. Er bod y sector porthladdoedd wedi buddsoddi yn ei tanadeiledd a'i weithgareddau ei hun ac yn parhau i wneud hynny, mae angen llunwyr polisi lleol a chenedlaethol i gyd-fynd â'n huchelgeisiau a chynyddu buddsoddiad.

Mae cyfleoedd hefyd i reilffyrdd gario mwy o nwyddau. Mae cysylltiadau amlfoddol effeithlon gan gynnwys mwy o gludo nwyddau ar reilffyrdd (trwy wella'r lled, llwybrau cludo nwyddau wedi'u diogelu) a phiblinellau yn hanfodol i wireddu newid arferiad.

Felly, rhaid cyfleu cynllunio a gwneud penderfyniadau ar ddatblygu, adfywio a buddsoddi mewn porthladdoedd sy'n gysylltiedig ag ynni yn glir ac yn amserol i borthladdoedd a chyrrff perthnasol, gydag asiantaethau cyhoeddus a rheoleiddwyr wedi'u cyfarparu i gefnogi penderfyniadau amserol, cymesur ac sy'n realistig yn fasnachol.



Tri Gofyniad i Ymgeiswyr Senedd 2026

- 1. Manteisio i'r eithaf ar Gyfleodd Ynni Gwynt ar y Môr a Chadwyn** Gyflenwi Ddiwydiannol drwy fanteisio ar brydlesu gwely'r môr Ystad y Goron ym Môr Celtaidd a Môr Iwerddon, cydnabod porthladdoedd fel rhan hanfodol o'r trawsnewidiad ynni ar y môr a chefnogi seilwaith porthladdoedd i gynnal gweithgynhyrchu, logisteg ynni glân a buddsoddiad preifat hirdymor.
- 2. Galluogi Cynllunio a Chaniatâd Morol amserol** drwy adolygu ac adnodi prosesau cynllunio a thrwyddedu morol fel bod datblygu ac uwchraddio porthladdoedd, cysylltiadau grid, carthu, a seilwaith sy'n gysylltiedig ag ynni neu danwydd yn effeithlon, gan gynnal safonau amgylcheddol uchel. Mae gan y diwydiant hefyd gais hirhoedlog am ragdybiaeth o blaid dull o wneud penderfyniadau, mwy o adnoddau ar gyfer timau caniatâd a pholisi, a strategaeth sy'n hyrwyddo ac nid yn atal buddsoddiad a thwf porthladdoedd.
- 3. Cyflawni Strategaeth Cludo Nwyddau a Logisteg Cymru mewn cyd-destun ledled y DU** drwy ddatblygu polisi cynhwysfawr cludo nwyddau sy'n alinio logisteg forwrol, rheilffyrdd, ffyrdd a mewndirol i hybu cystadleurwydd, datgarboneiddio, a gwydnwch sy'n adlewyrchu symudiadau ledled y DU i gynnal maes chwarae teg, gyda blaenoriaeth yn cael ei rhoi i gysylltiedd porthladdoedd rheilffyrdd a ffyrdd.



WELSH PORTS
GROUP